

# Gußflachschieber

Typ GFS

Abschlußorgan für Silo- und Behälterausläufe  
mit optimaler Abdichtung



austragen



# GUSSFLACHSCHIEBER

Typ GFS

## 1. ANWENDUNGSGEBIET:

Der Gußflachschieber dient als Abschlußorgan an Ausläufen von Behältern in denen Stäube oder Granulate gelagert werden.

## 2. WERKSTOFF:

Gehäuse: Grauguß  
 Schieberblech: Edelstahl  
 Konsole: Stahl, verzinkt  
 Dichtleisten: Vulkollan

## 3. KONSTRUKTION:

Der Schieber besteht aus dem massiven Gußgehäuse und der Konsole mit Antrieb. Das Schieberblech wird von 6 exzentrischen Auflagebolzen geführt und über eine Stopfbuchsenpackung im Gußgehäuse abgedichtet. Oberhalb des Schieberblechs sind Vulkollanleisten zur Abdichtung angebracht.

## 4. ELEKTRISCHE AUSRÜSTUNG:

Pneumatik-Antrieb: 5/2-Wege Magnetventil, Fabr. Herion,  
 2 berührungslose Endschrter direkt am Zylinder  
 Motorischer Antrieb: Elektro-Zahnstangen-Antrieb  
 0,37 kW/400 V, 50 Hz, mit integrierten Endschaltern.

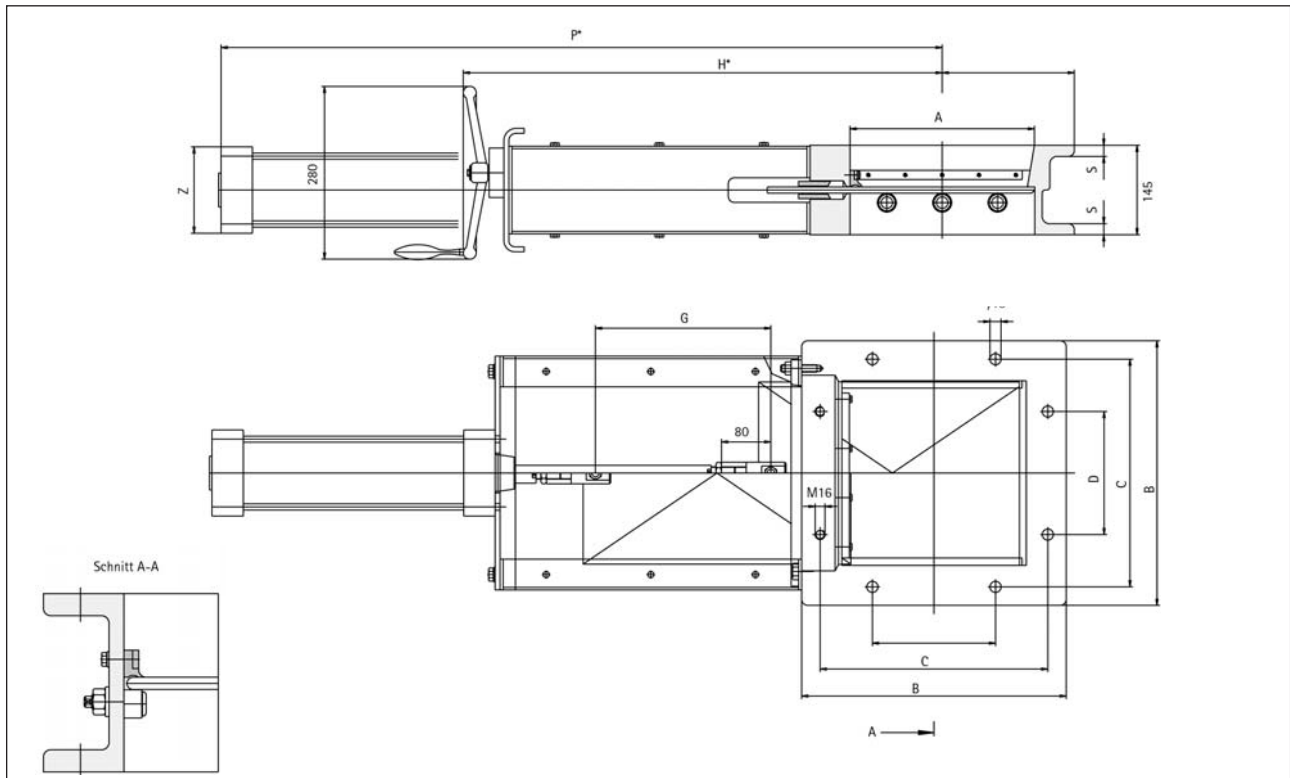
## 5. ANTRIEBSAUSFÜHRUNGEN:

Pneumatischer Antrieb (Standard)  
 Motorischer Antrieb (Zahnstangen-Antrieb)  
 Handantrieb über Gewindespindel

## 6. VORTEILE:

- Robust und zuverlässig
- Kurze Schließzeiten
- Wartungsfreundlich
- Staubdicht

## MASSZEICHNUNG



## MASSTABELLE

NW	A	B	C	D	S	H	P	Hub	Z	Zylinder G	Gewicht kg m. (Pneumzyl.)
200 x 200	200	330	270	150	15	629	923	185	140	Ø 125	70
300 x 300	300	430	370	200	18	779	1173	285	140	Ø 125	81
400 x 400	400	530	470	340	18	929	1423	385	140	Ø 125	115